

Linux 操作系统安装

- 双系统
- 虚拟机（推荐）

Linux 操作系统安装（虚拟机）

下载Ubuntu系统安装文件：http://www.ubuntu.org.cn/index_kylin

The image shows a screenshot of the Ubuntu 16.10 download page. On the left, there is a red sidebar with the text "Ubuntu 16.10 来了" and "开始使用snap格式的应用，并看看Unity 8". Below this is a button "下载Ubuntu 16.10版本". The main content area has a header with navigation links: Ubuntu, 优麒麟, 开发者站, Canonical, ubuntu®, 手机OS, 平板OS, IoT, 桌面OS, 服务器, 云, 下载, 最新资讯. The main heading is "下载Ubuntu". Below it, a paragraph states: "Ubuntu是一个开源操作系统，它可以免费下载、使用并分享。". There are two main sections: "Ubuntu 16.04 LTS(长期支持)版本" and "优麒麟 16.04 LTS(长期支持)版本". Each section has a description and a "选择版本" (Choose Version) section with buttons for "64位下载键" and "32位下载键" (or "下载64位镜像" and "下载32位镜像"). A blue speech bubble points to the download buttons with the text: "根据操作系统的不同选择合适的版本。查看操作系统位数的方法见下一页".

Ubuntu 16.10 来了

开始使用snap格式的应用，并看看Unity 8

下载Ubuntu 16.10版本

Ubuntu 16.04 LTS(长期支持)版本

长期支持版本的Ubuntu桌面操作系统提供长达5年的系统维护更新，确保系统的稳定和安全性能。

选择版本

64位下载键

32位下载键

(如果你电脑的内存少于2GB,选择32位下载)

优麒麟 16.04 LTS(长期支持)版本

Ubuntu Kylin（中文又被称为优麒麟）是基于Ubuntu的一款官方衍生版。它是一款专门为中国市场打造的免费操作系统。它包括Ubuntu用户期待的各种功能，并配有必备的中文软件及程序。

选择版本

下载64位镜像

下载32位镜像

(如果你电脑的内存少于2GB,选择32位下载)


根据操作系统的不同选择合适的版本。查看操作系统位数的方法见下一页

查看方法:

计算机->右击->属性

系统

分级:

 5.9 Windows 体验指数

处理器:

Intel(R) Xeon(R) CPU E3-1225 V2 @ 3.20GHz 3.20 GHz

安装内存(RAM):

8.00 GB

系统类型:

64 位操作系统

笔和触摸:

没有可用于此显示器的笔或触控输入

下载虚拟机安装文件:

<http://www.vmware.com/cn/products/workstation/workstation-evaluation>

产品 > Workstation for Workstation for Windows > VMware Workstation Pro 试用版



下载 VMware Workstation Pro 试用版



要在隔离的安全虚拟化环境中评估新的操作系统、软件应用和补丁程序以及参考体系结构，VMware Workstation 12 Pro 是最轻松、快速和可靠的方法。没有任何其他桌面虚拟化软件能够提供与 Workstation Pro 相媲美的性能、可靠性和领先的功能特性。

VMware Workstation 12 Pro for Windows (64 位)

📄 立即下载 »

VMware Workstation 12 Pro for Linux (64 位)

📄 立即下载 »

http://rj.baidu.com/soft/detail/13808.html?ald



百度卫士

首页

软件管理

开放平台

活动中心

安全中心

系统工具

聊天通讯

影视播放

游戏

下载工具

浏览器

办公学习

系统工具

输入法

首页 > 系统工具



VMware Workstation 英 币

★★★★☆ 8.5分

大小：301.6M 版本：11.1.0.58002

位数：64 更新日期：2015-04-13

支持系统：WinXP/Win2003/Vista/Win7/Win8



(483211次下载)

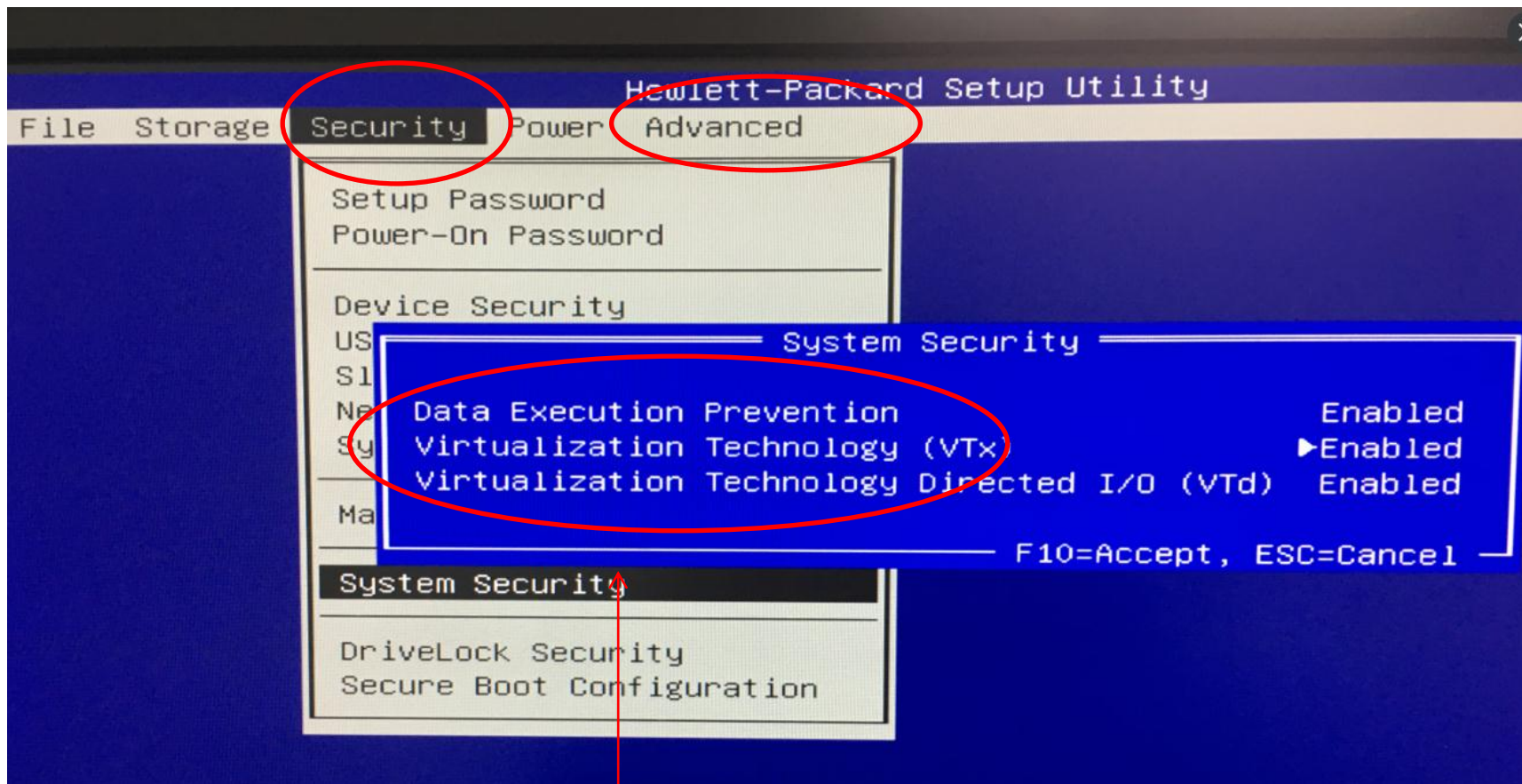
高速下载

普通下载

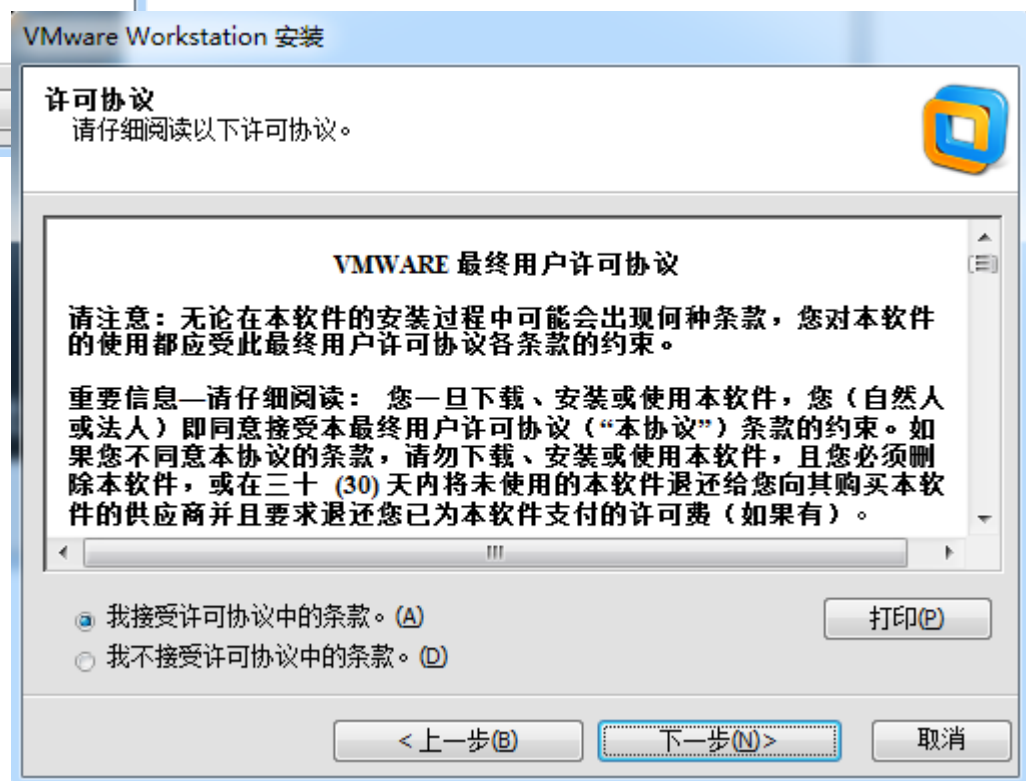
安装虚拟机前需要对电脑进行设置

BIOS设置方法:

开机->**F2**/F1/F12/F10/F8/F9/Del/Esc->进入BIOS设置页面->Security->Virtualization Technology ->enabled->F10保存退出



Virtual ...



安装类型

选择最适合您需要的安装类型。



典型(T)

将安装典型程序功能。



自定义(C)

选择希望安装的程序功能和安装位置。推荐高级用户使用。

< 上一步(B)

下一步(N) >

VMware Workstation 安装

目标文件夹

单击“下一步”安装到此文件夹，或单击“更改”安装到其他文件夹。



将 VMware Workstation 安装到:

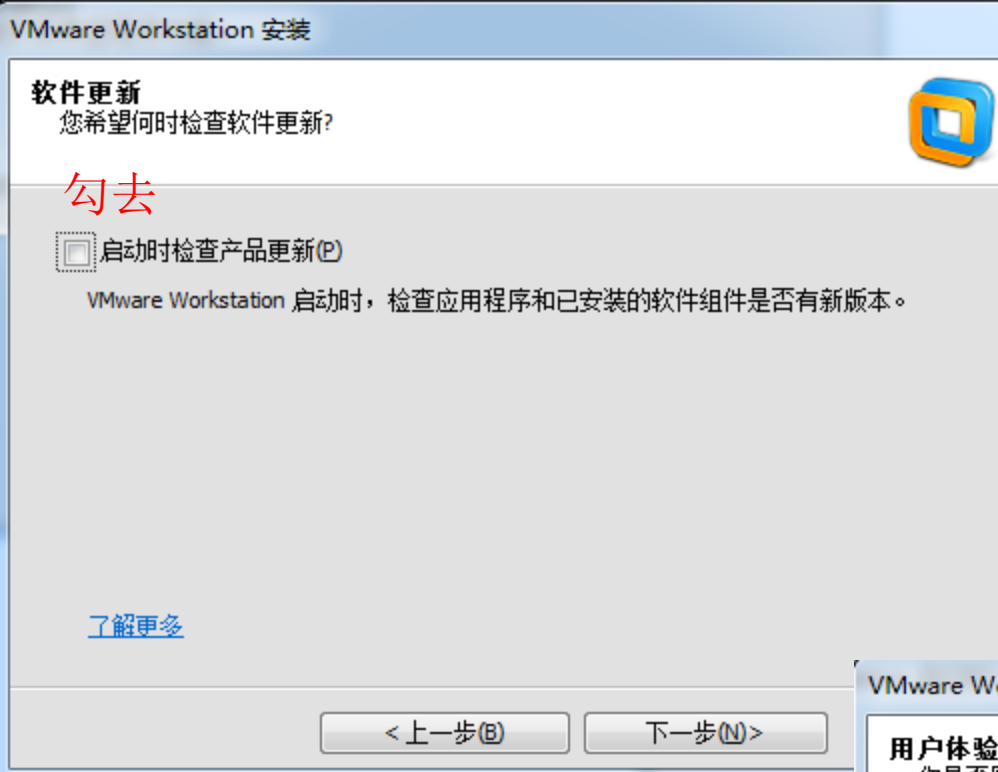
C:\Program Files (x86)\VMware\VMware Workstation\

更改(C)...

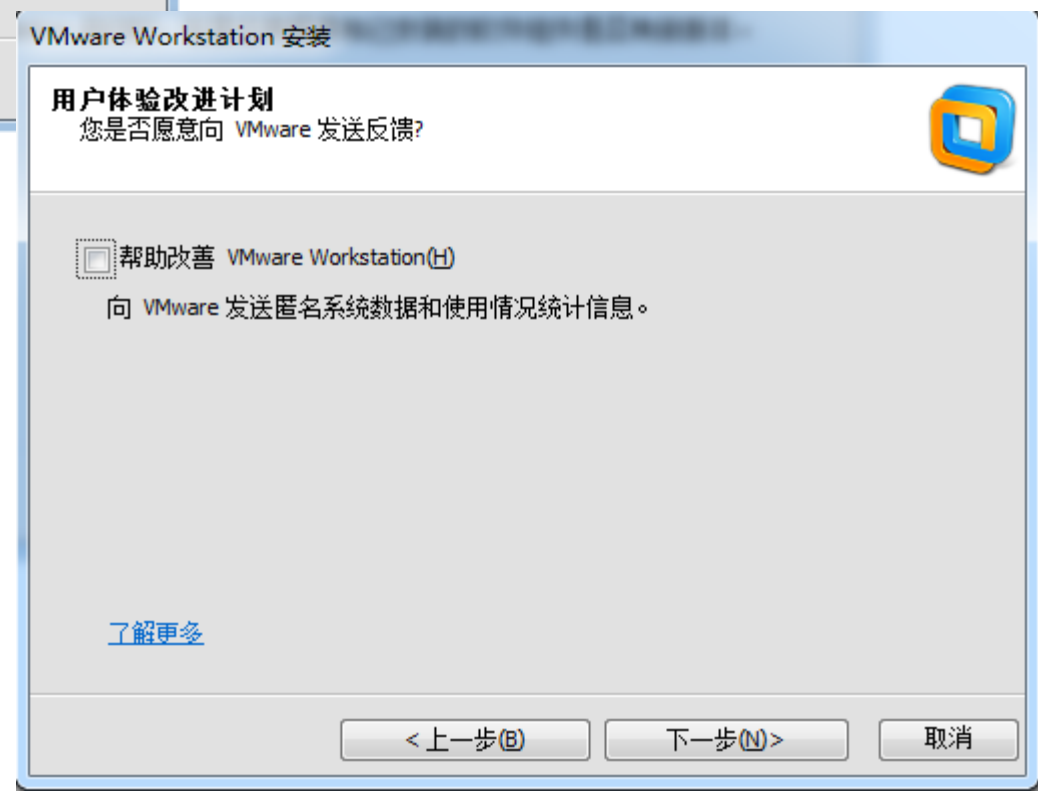
< 上一步(B)

下一步(N) >

取消



试用版无该选项



快捷方式

选择您要放入系统的快捷方式。



在以下位置创建 VMware Workstation 的快捷方式。

☒ 桌面(D)

☒ 开始菜单程序文件夹(S)

< 上一步(B)

下一步(N) >

已准备好执行请求的操作

单击“继续”开始此进程。

如果要查看或更改任意安装设置，请单击“上一步”。单击“取消”可退出向导。

< 上一步(B)

继续(C)

取消

VMware Workstation 安装

正在执行请求的操作



请稍候，向导正在执行请求的操作。这可能需要几分钟时间。

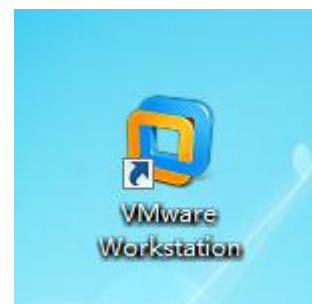
状态: Installing and configuring additional component

C:\Users\Xu\AppData\Local\Temp\vmware_1433244865\vcredist_x86.exe



< 上一步(B)

下一步(N) >



VMware Workstation 安装



安装向导完成

安装向导已成功完成与 VMware Workstation 相关的操作。单击“完成”退出向导。

vmware
Workstation

完成(F)

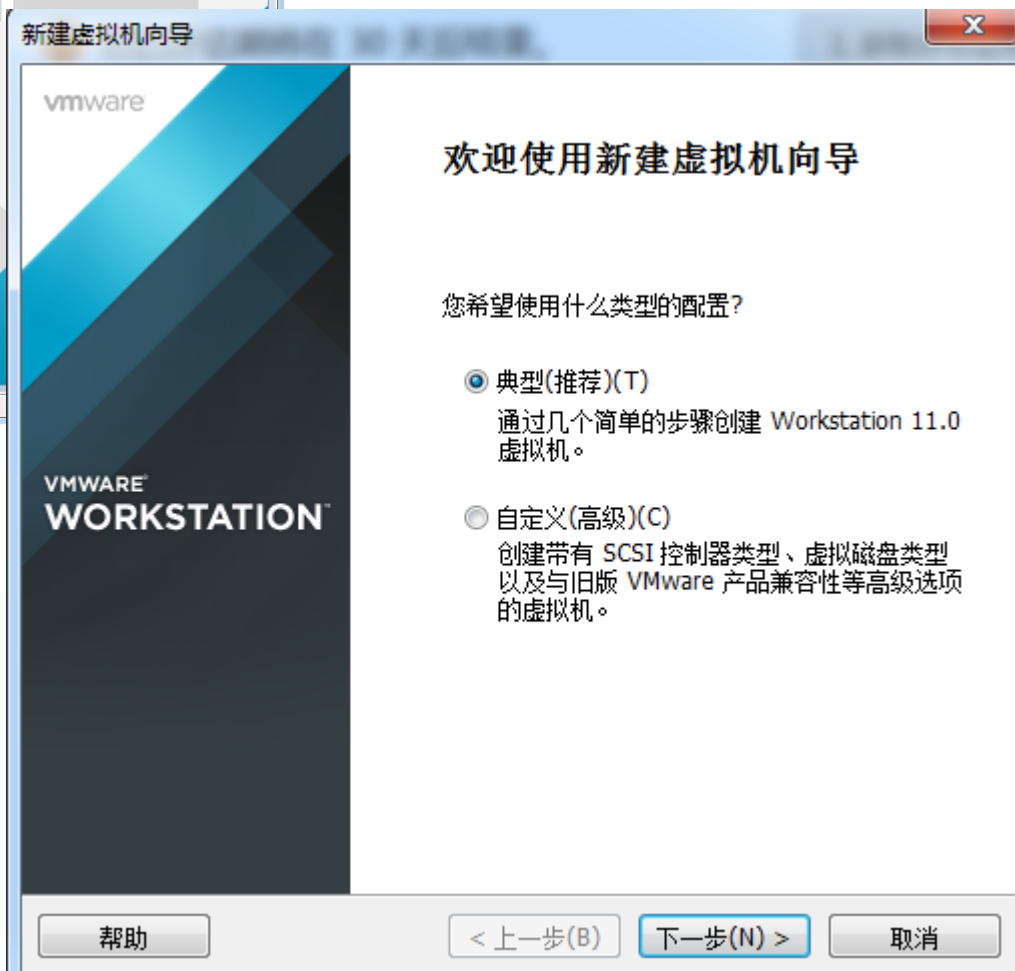
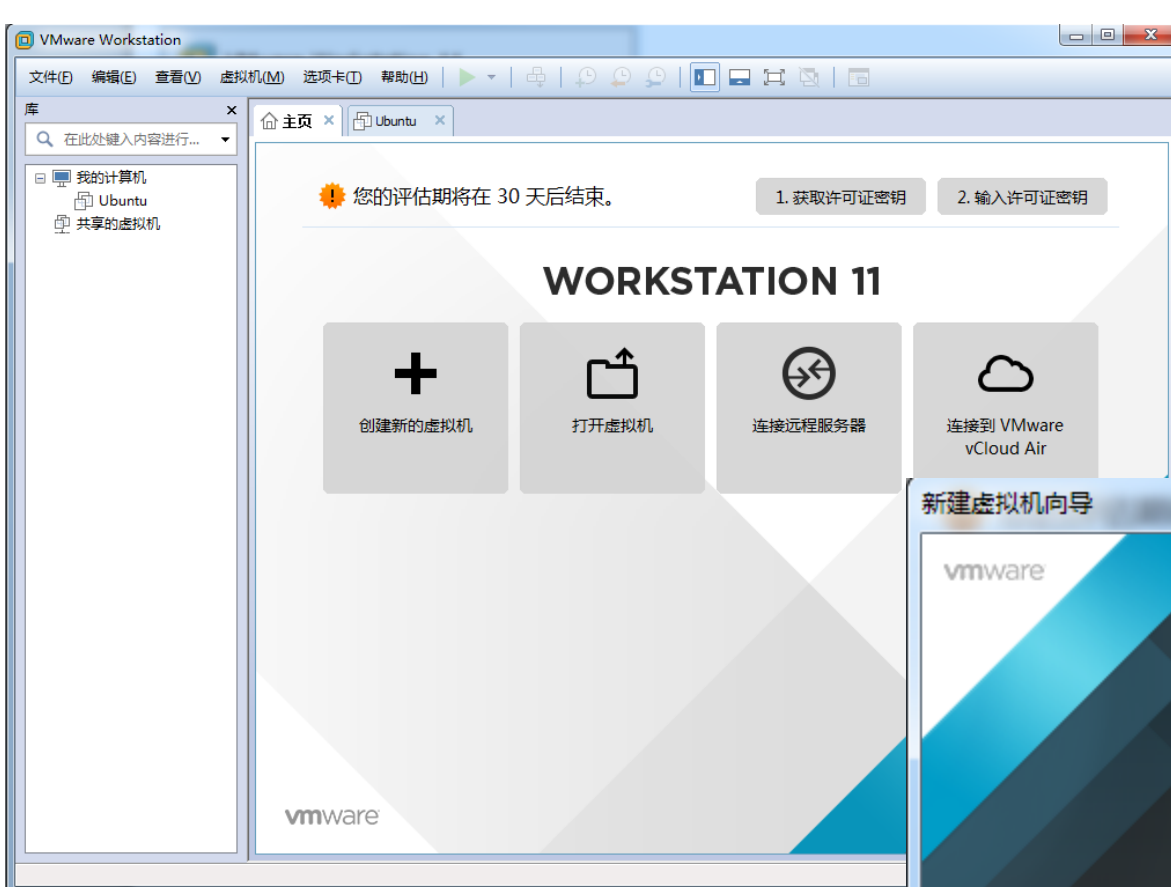
跳过

1G4LV-FZ25P-0ZCN8-ZA3QH-8C00C



试用期只有30天。注意安装时间，保证上课时间在试用期的30天内！！！！





新建虚拟机向导



安装客户机操作系统

虚拟机如同物理机，需要操作系统。您将如何安装客户机操作系统？

安装来源：

☐ 安装程序光盘(D):

DVD 驱动器 (I:)

☒ 安装程序光盘映像文件(iso)(M):

\\sers\Xu\Desktop\课程\ubuntu-14.04.2-desktop-i386.iso

已检测到 Ubuntu 14.04.2。
该操作系统将使用简易安装。 [\(这是什么?\)](#)

☐ 稍后安装操作系统(S)。

创建的虚拟机将包含一个空白硬盘。

帮助

< 上一步(B)

下一步(N) >

新建虚拟机向导



简易安装信息

这用于安装 Ubuntu。

个性化 Linux

全名(F):

Ubuntu

用户名(U):

test

密码(P):

...

确认(C):

...

帮助

< 上一步(B)

下一步(N) >

取消

命名虚拟机

您要为此虚拟机使用什么名称？

虚拟机名称(V):

Ubuntu 64 位

位置(L):

D:\Ubuntu 64 位

浏览(R)...

在“编辑”>“首选项”中可更改默认位置。

< 上一步(B)

下一步(N) >

取消

断网状态下安装，节省自动更新的时间

虚拟机向导

磁盘容量

磁盘大小为多少？

虚拟机的硬盘作为一个或多个文件存储在主机的物理磁盘中。这些文件最初会随着您向虚拟机中添加应用程序、文件和数据而逐渐变大。

磁盘大小(GB)(S):

20.0

Ubuntu 的建议大小: 20 GB

将虚拟磁盘存储为单个文件(O)

☒ 将虚拟磁盘拆分成多个文件(M)

拆分磁盘后，可以更轻松地在计算机之间移动虚拟机，但可能会降低大容量磁盘的性能。

帮助

< 上一步(B)

下一步(N) >

取消

已准备好创建虚拟机

单击“完成”创建虚拟机，并开始安装 Ubuntu 和 VMware Tools。

将使用下列设置创建虚拟机：

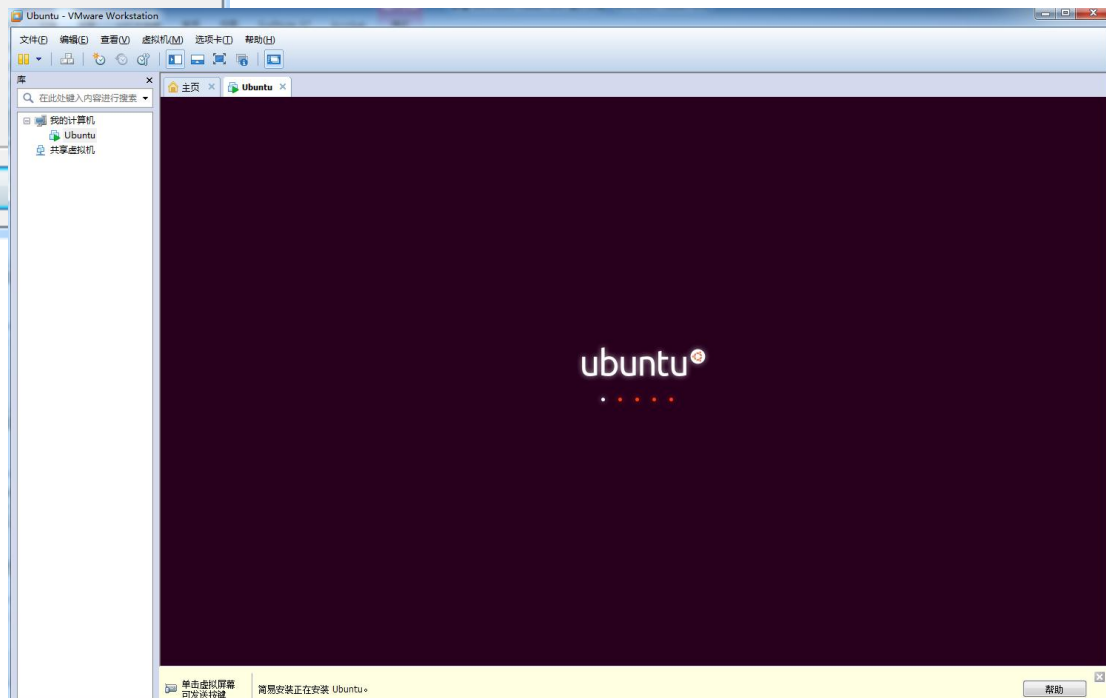
名称：	Ubuntu
位置：	D:\Ubuntu
版本：	Workstation 10.0
操作系统：	Ubuntu
硬盘：	20 GB, 拆分
内存：	1024 MB
网络适配器：	NAT
其他设备：	CD/DVD, USB 控制器, 打印机, 声卡

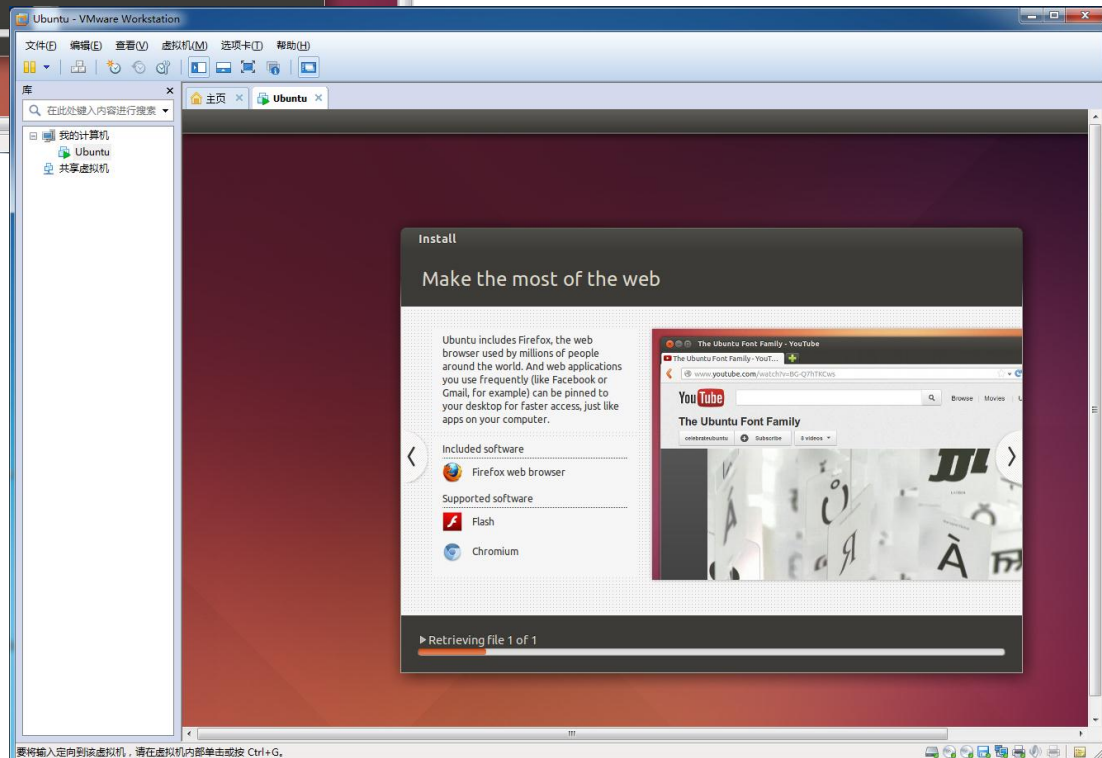
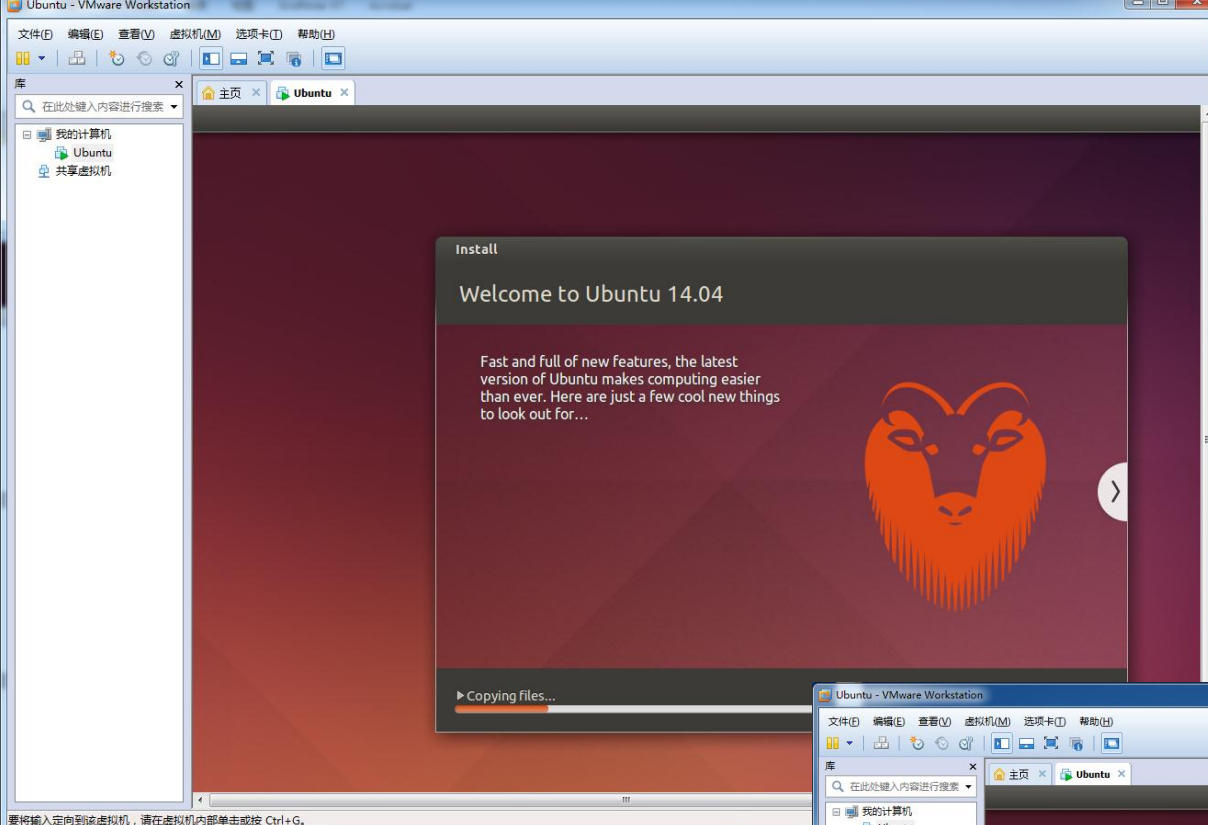
自定义硬件(C)...

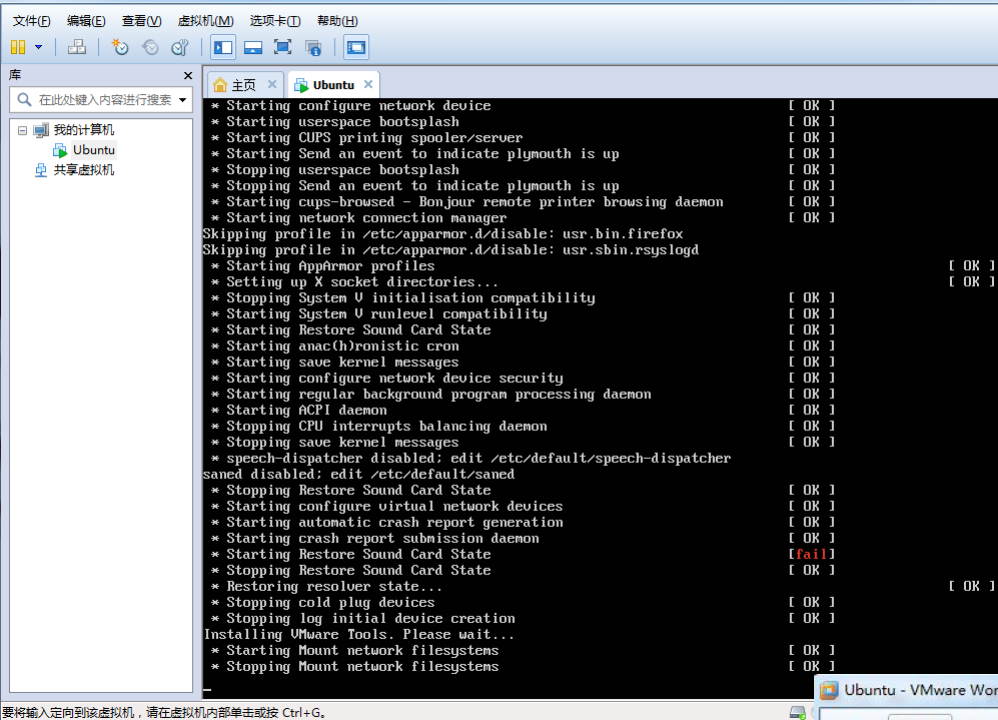
☒ 创建后开启此虚拟机(P)

< 上一步(B)

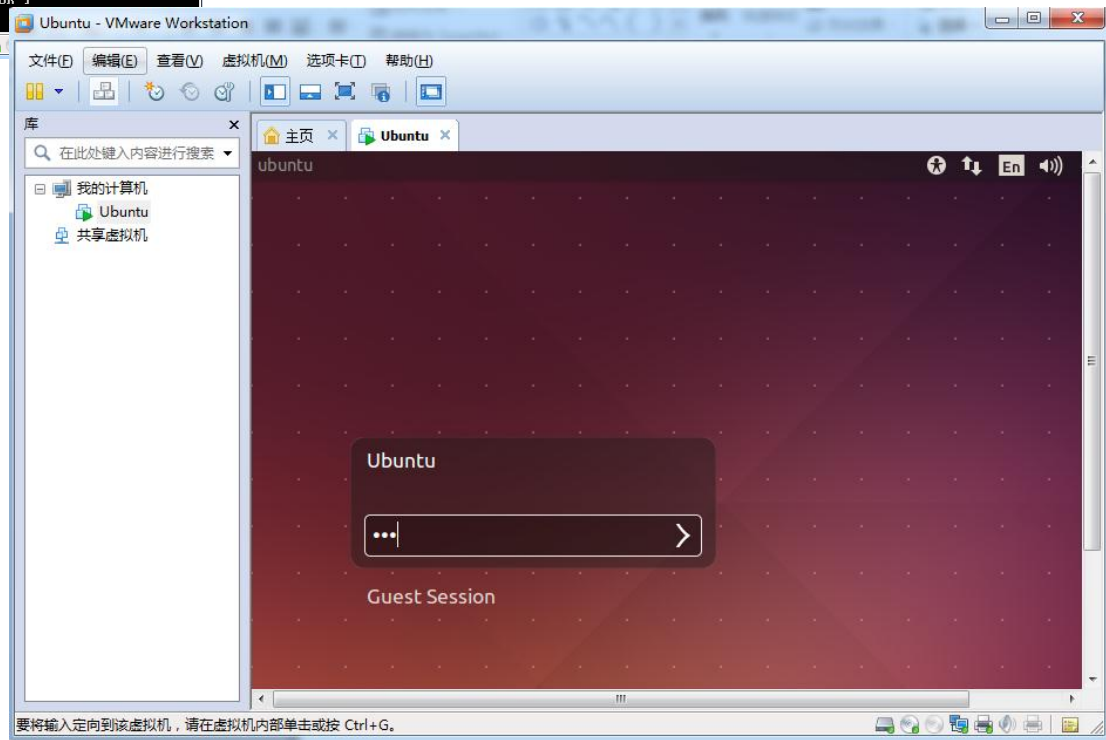
完成

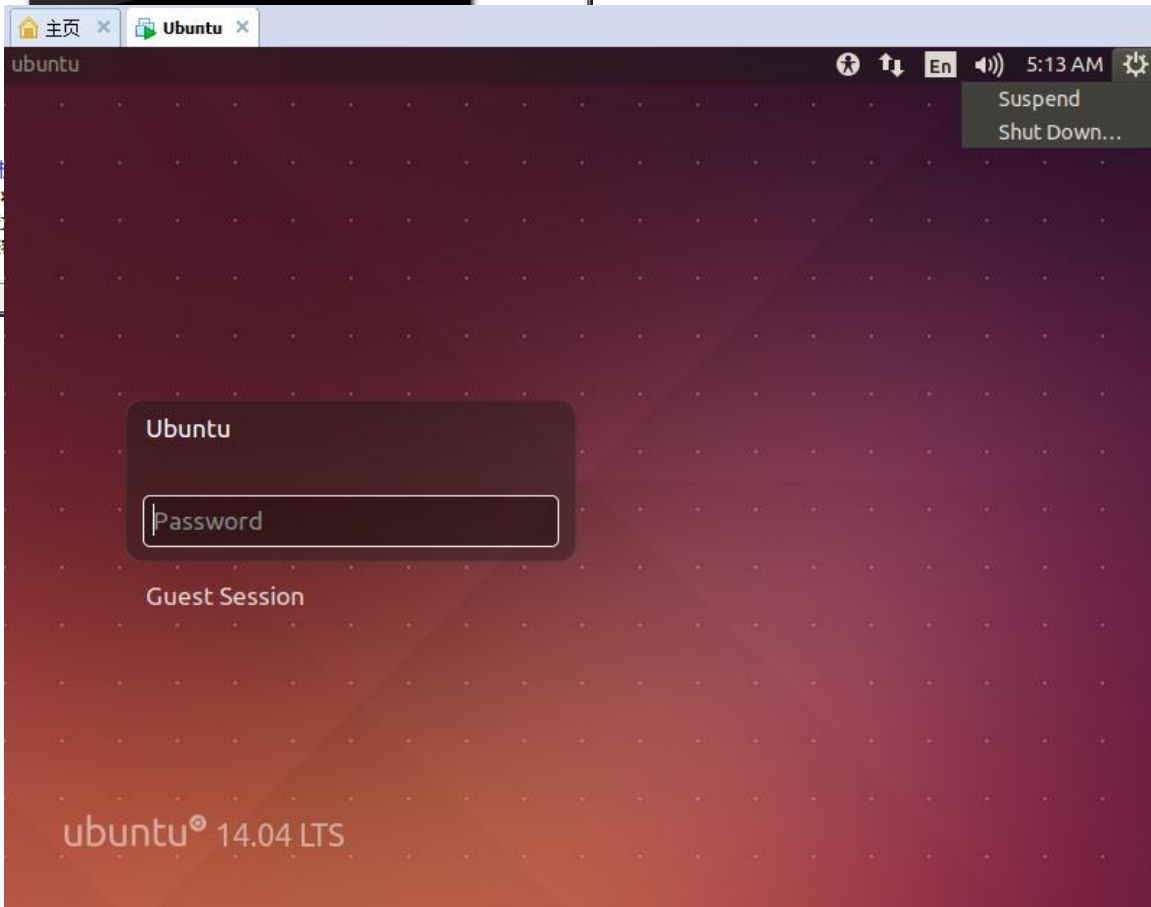
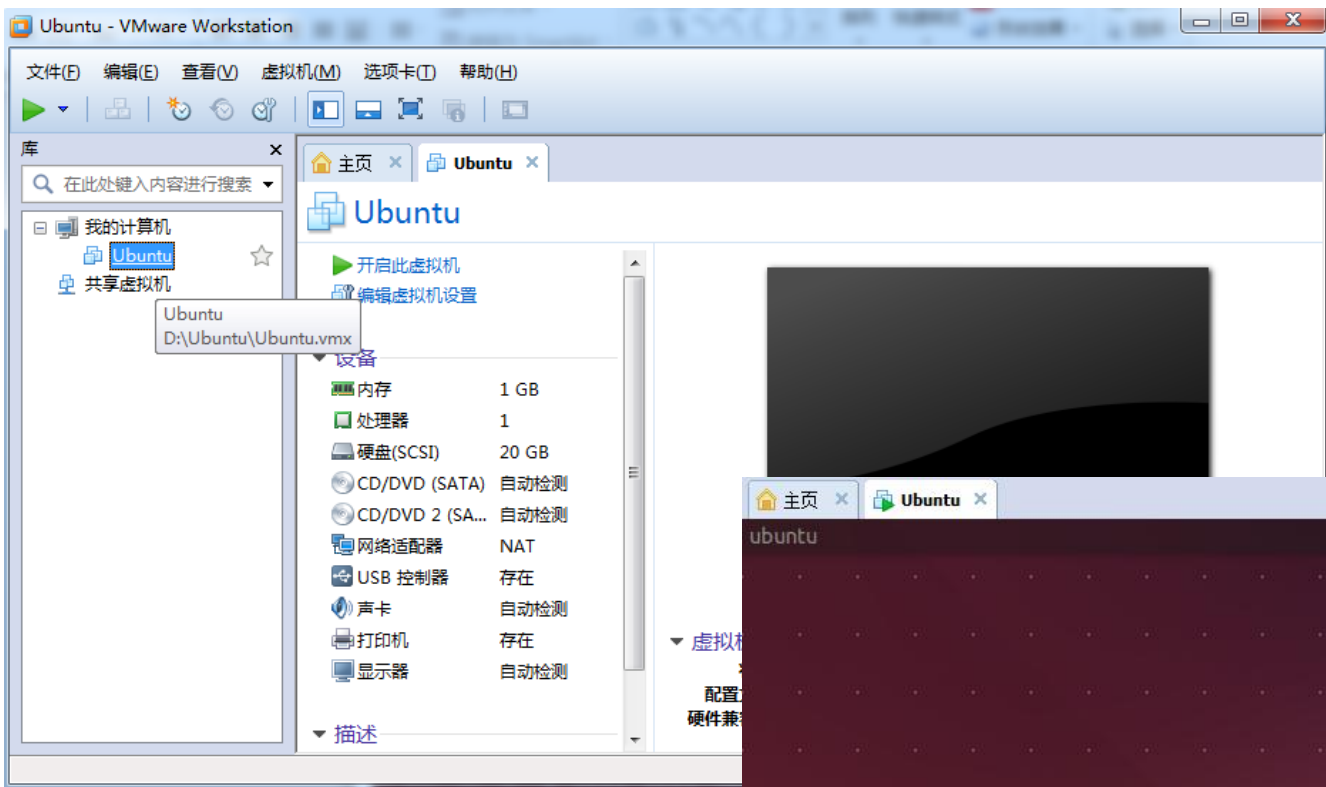


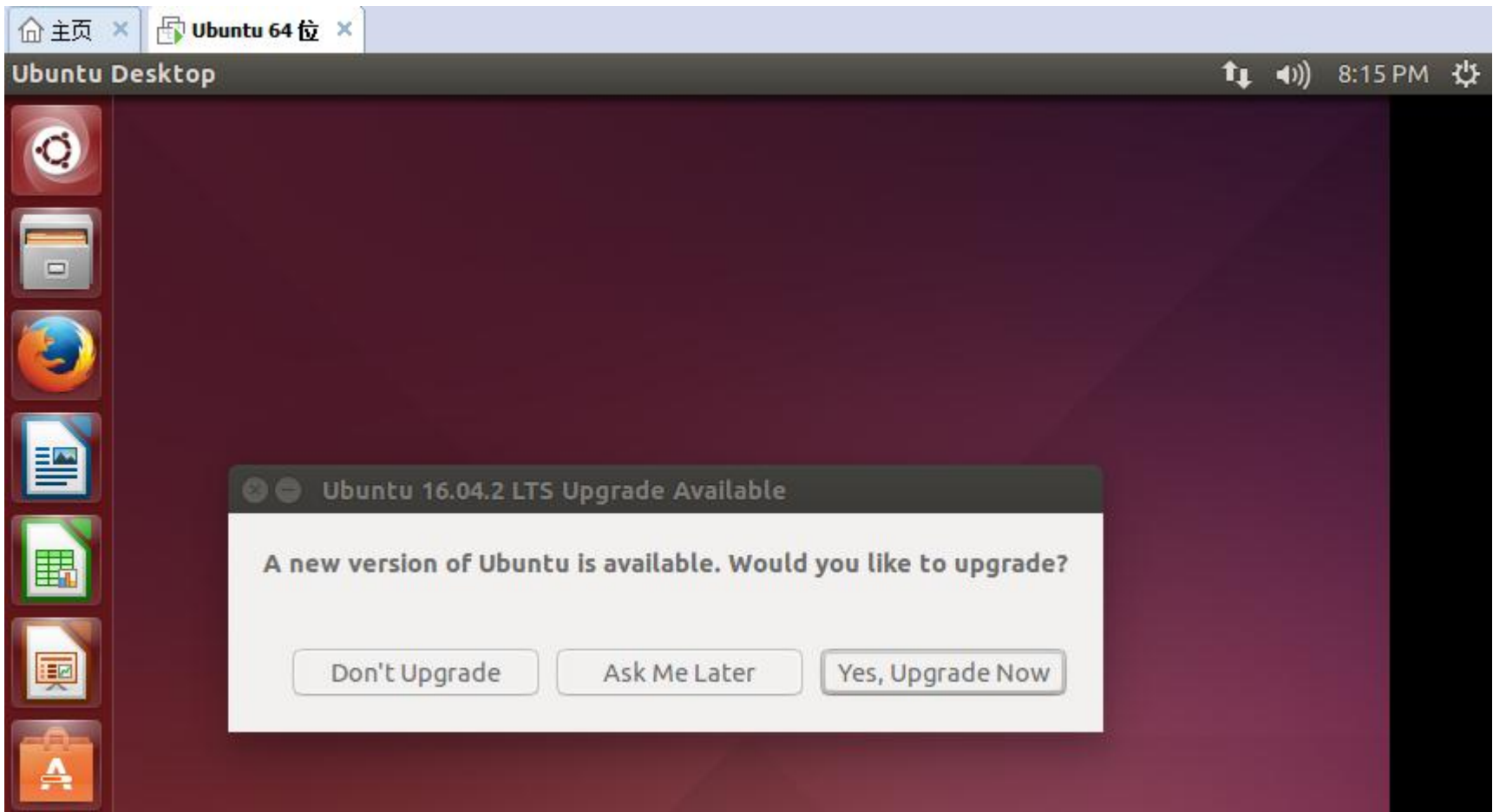


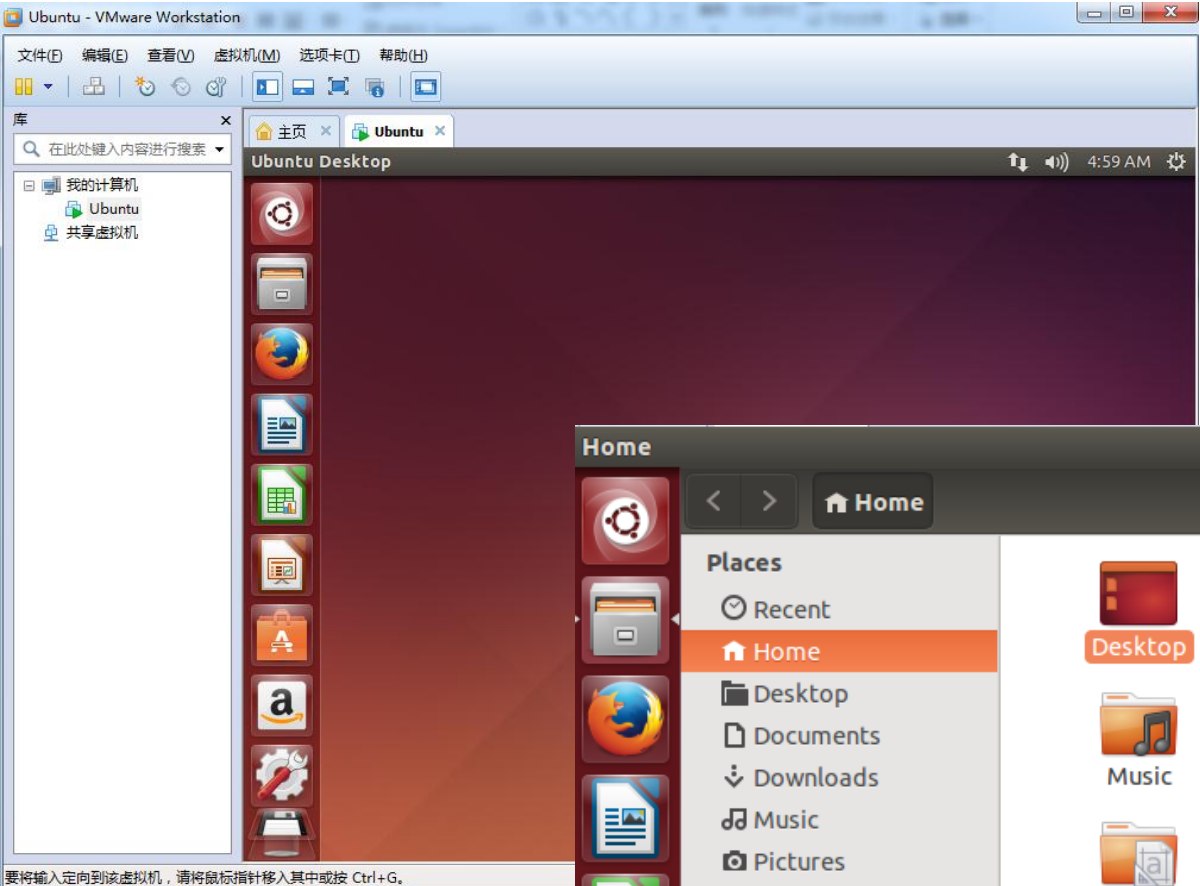


Ctrl+Alt 切换鼠标
(虚拟机和主机)

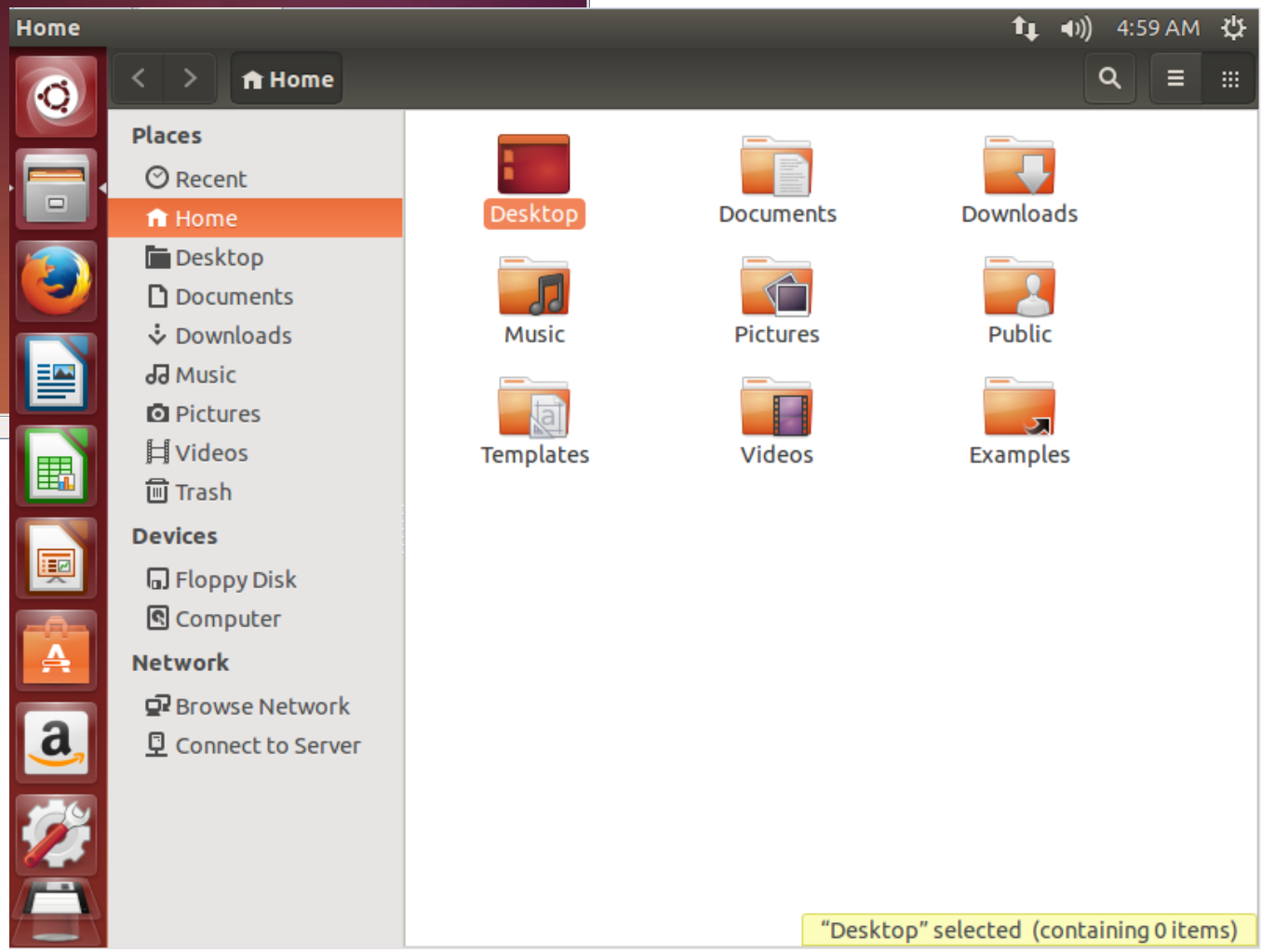


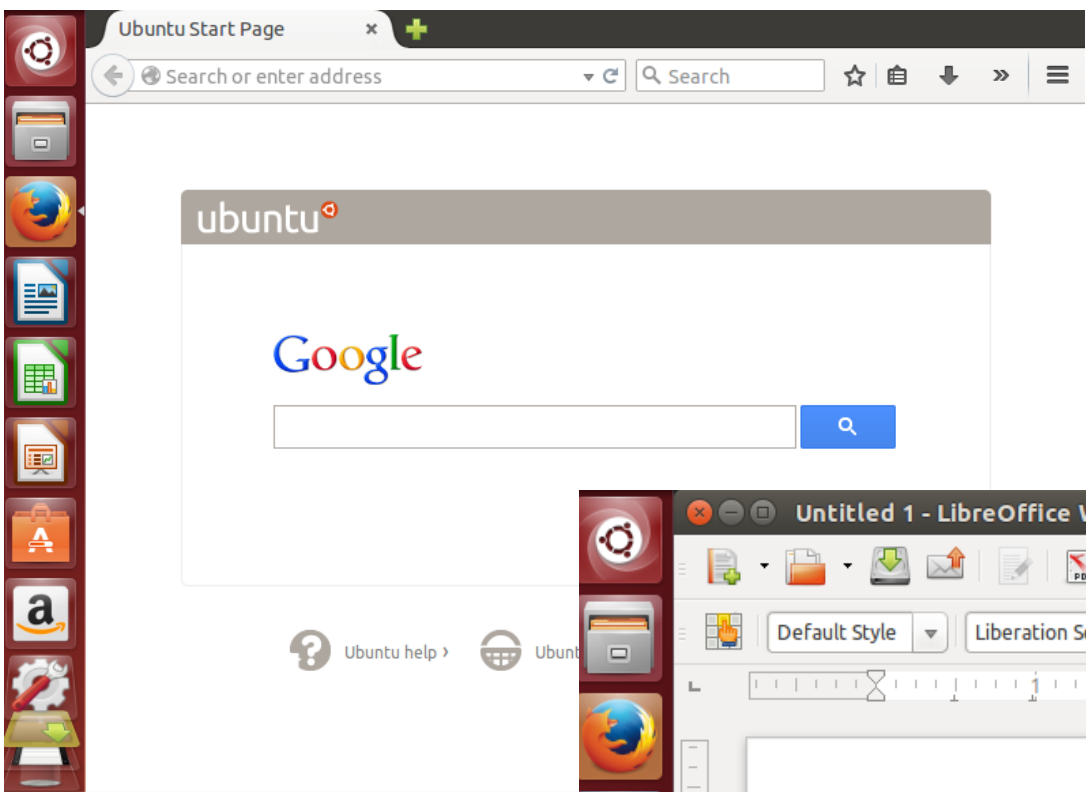




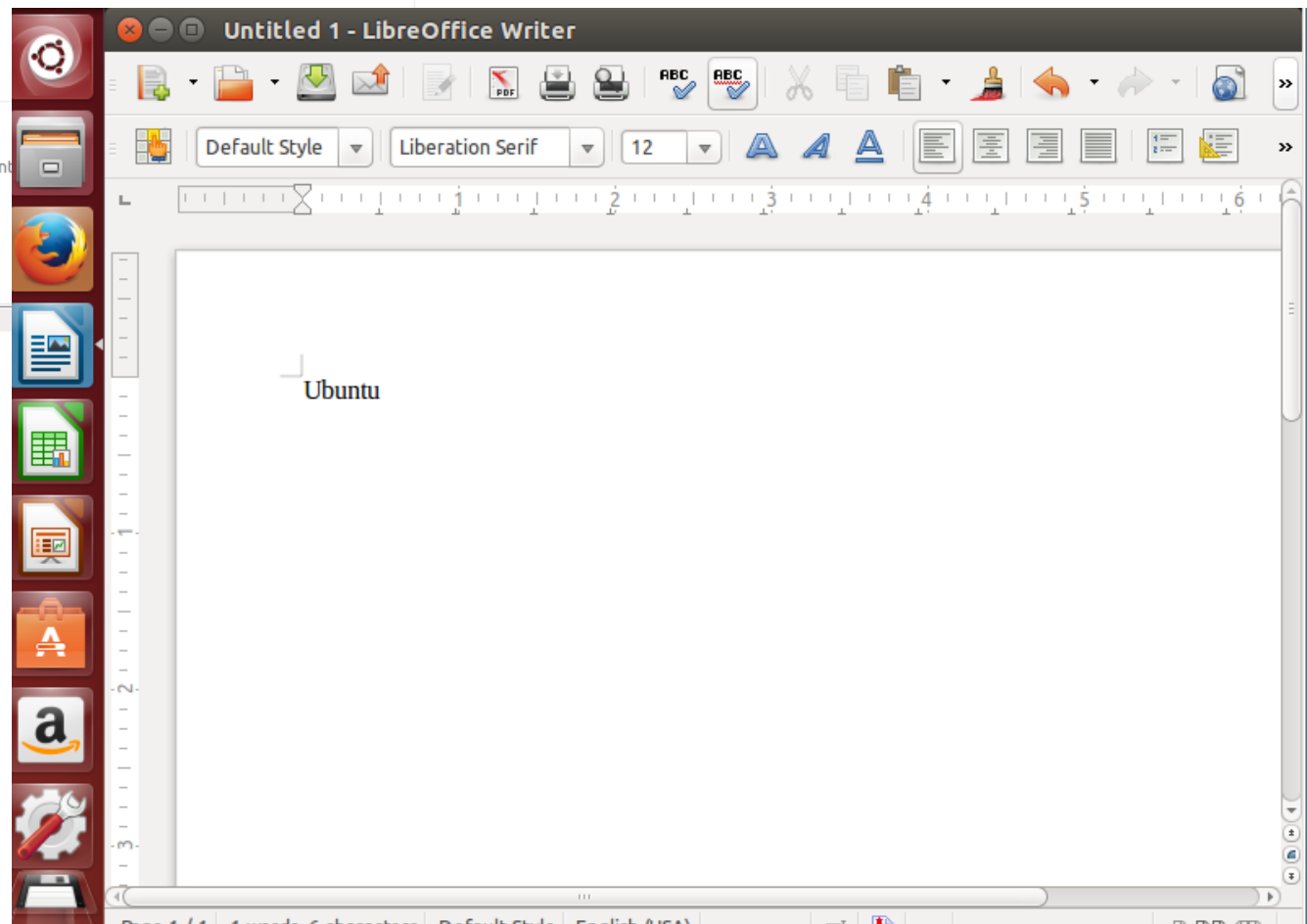


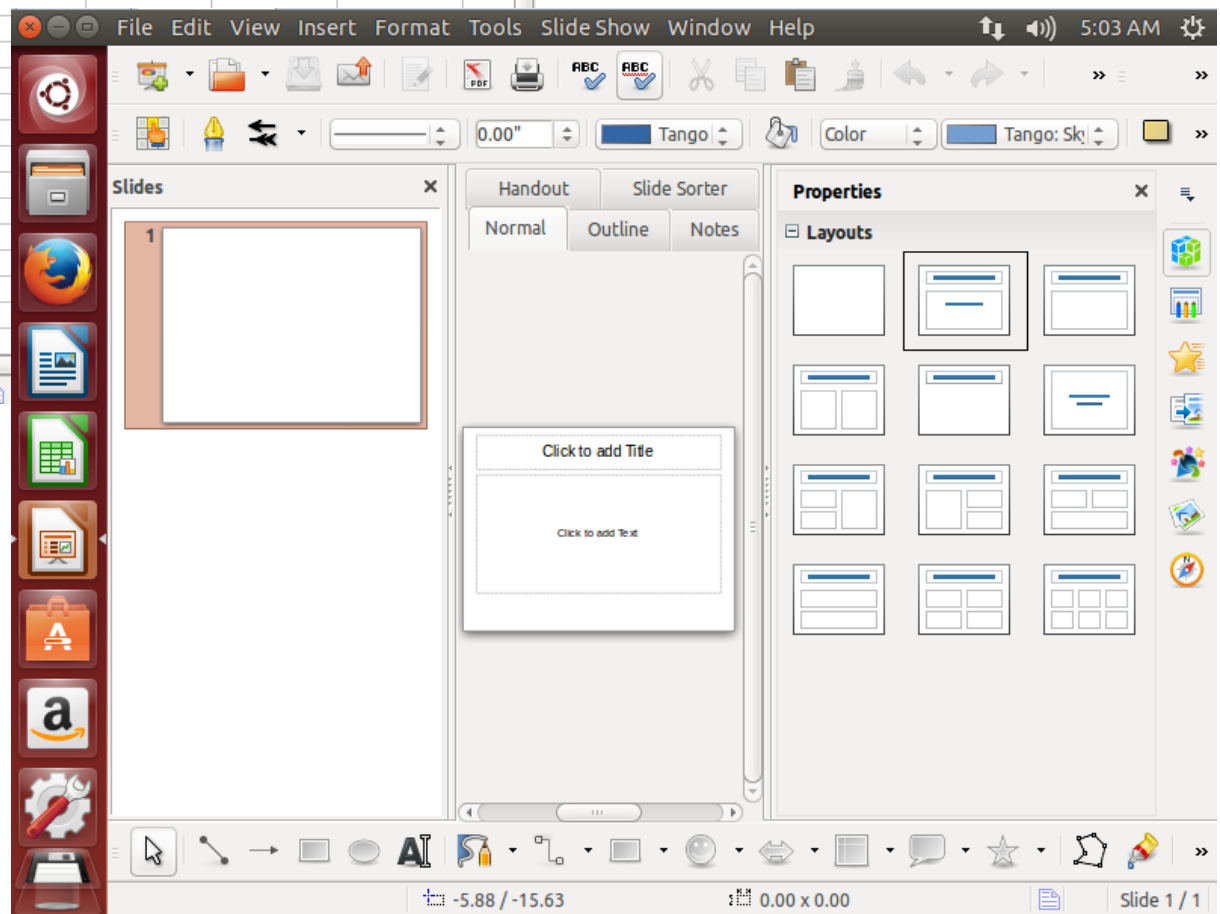
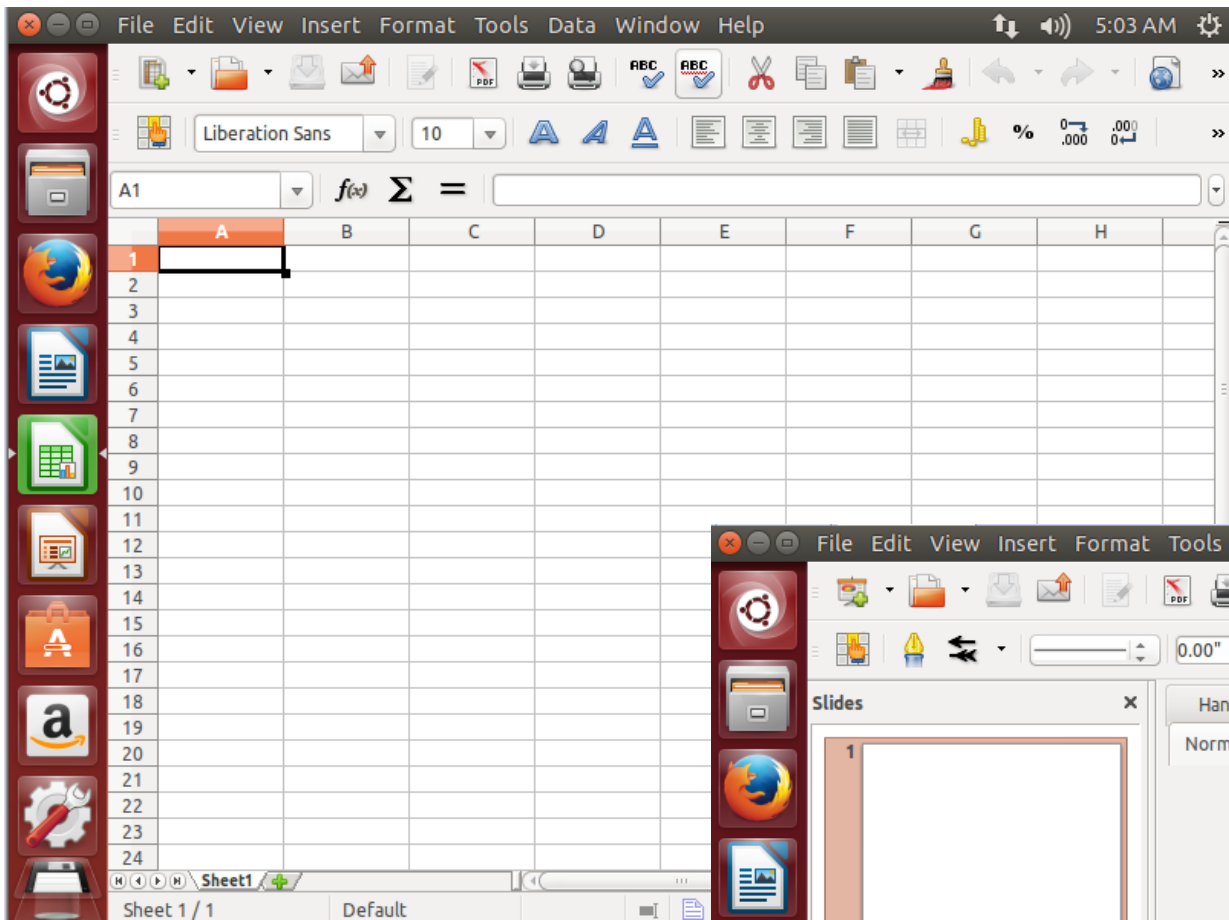
要将输入定向到该虚拟机，请将鼠标指针移入其中或按 Ctrl+G。

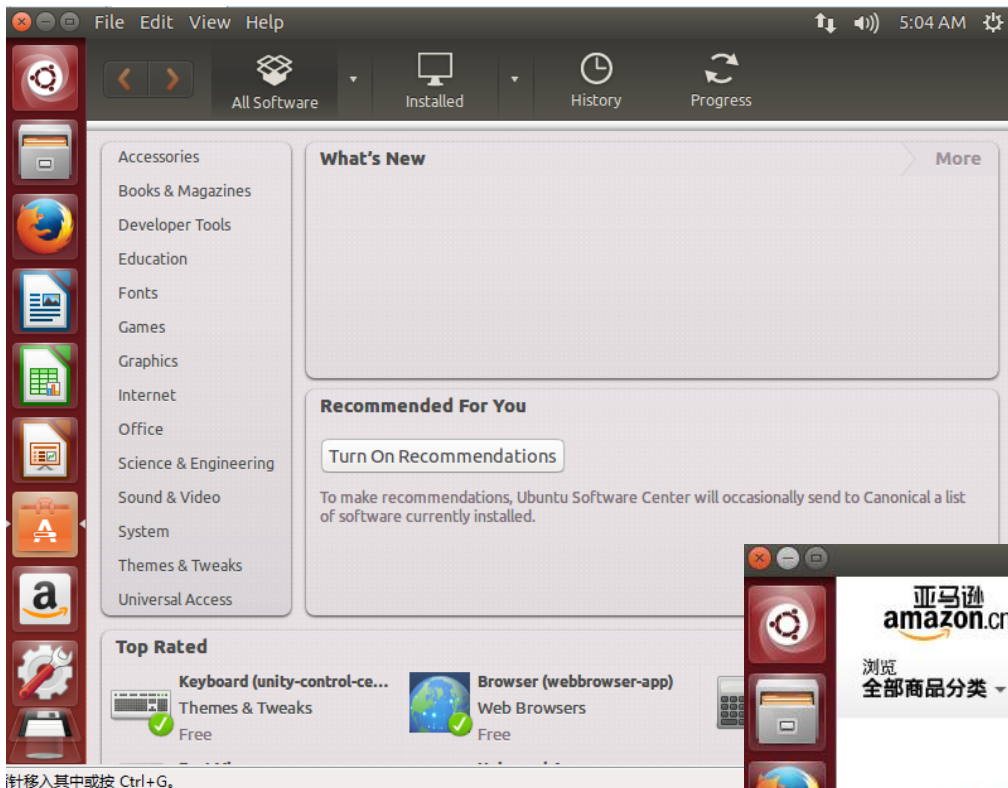




計移入其中或按 Ctrl+G。

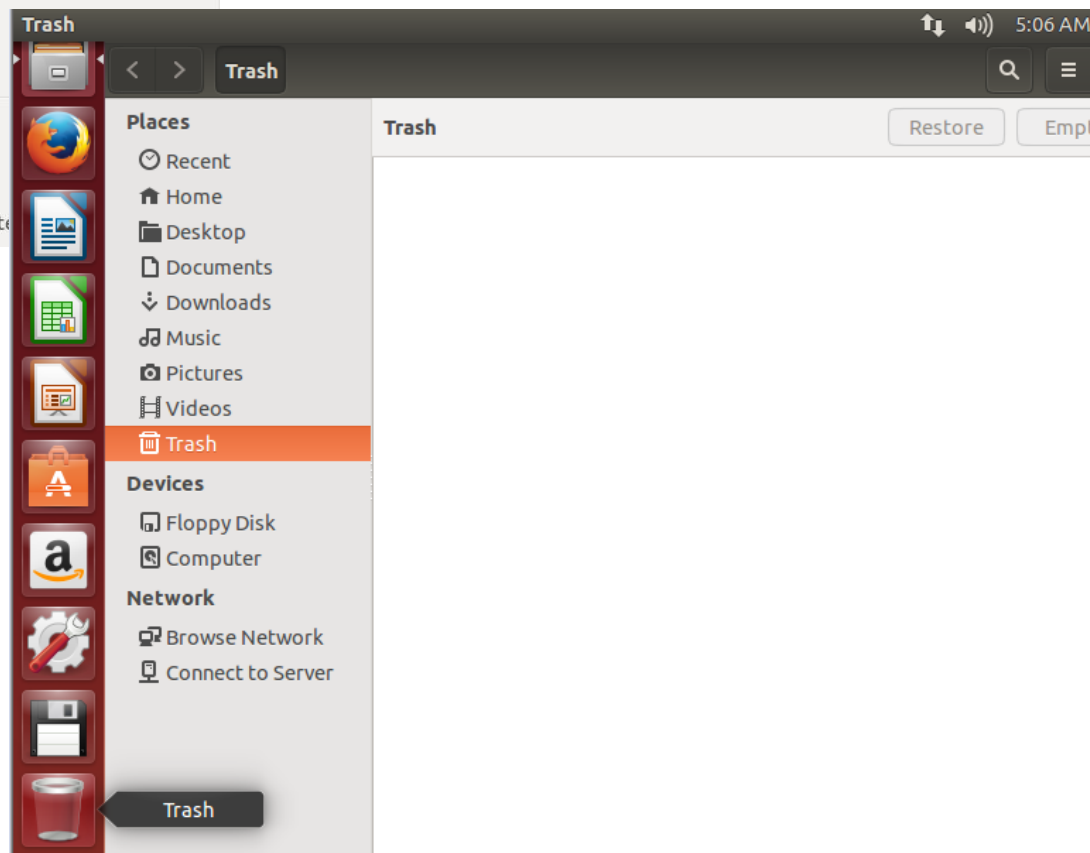
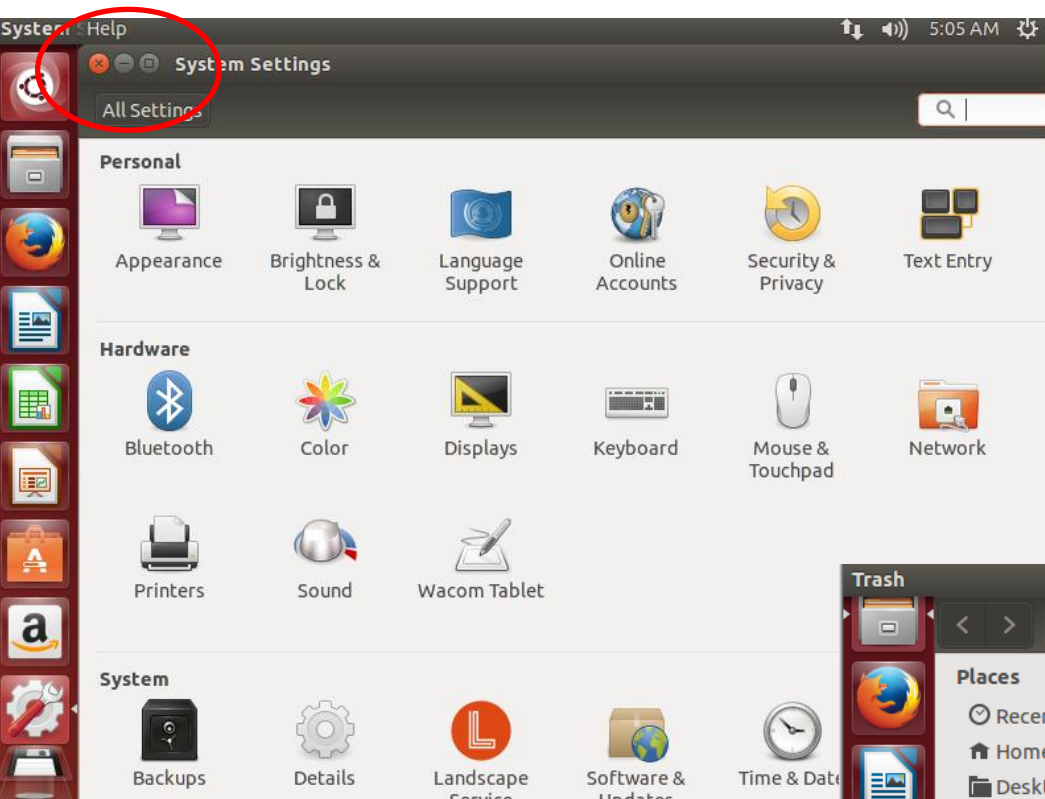


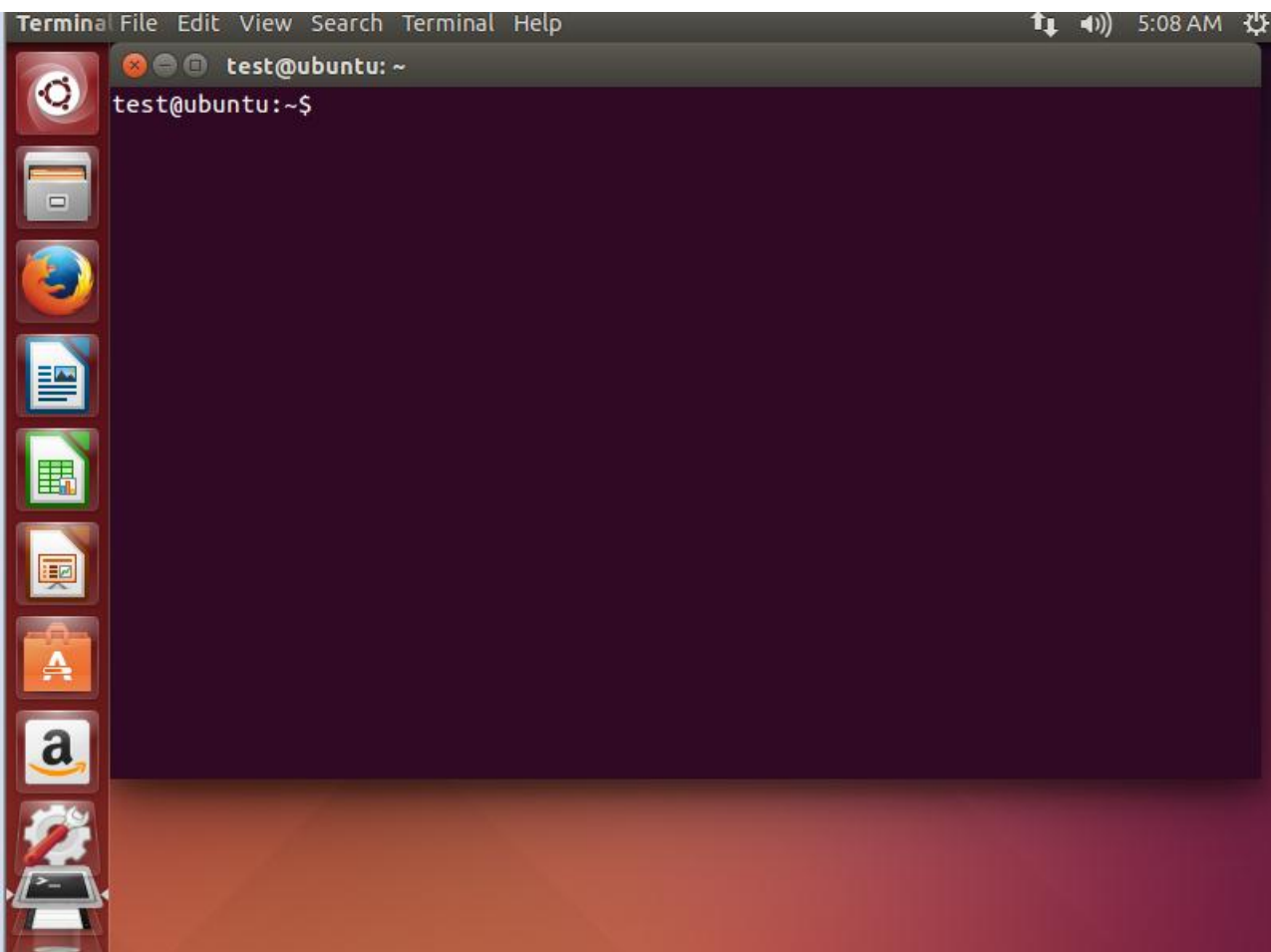




针移入其中或按 Ctrl+G.







Ctrl+Alt+T